

Saisonzeiten und Preise 2010

Hauptsaison (HS):	12.06. - 11.09. / 18.12.2009 - 04.01.2011 sowie Ostern, Himmelfahrt - Pfingsten	140,- Euro
Zwischensaison (ZS):	28.03. - 11.06. und 12.09. - 31.10.2010	110,- Euro
Nebensaison (NS):	06.01. - 27.03. und 01.11. - 17.12.2010	97,- Euro

Alle Preise (€) gelten pro Haus und Tag und beinhalten die gesetzliche MwSt, berechnet für die Verweildauer von mindestens 3 Tagen. Bei kürzerer Verweildauer und Sonderwünschen können Aufschläge berechnet werden. Wir bitten um Verständnis, dass wir während der Hauptsaison nur Wochenweise vermieten.

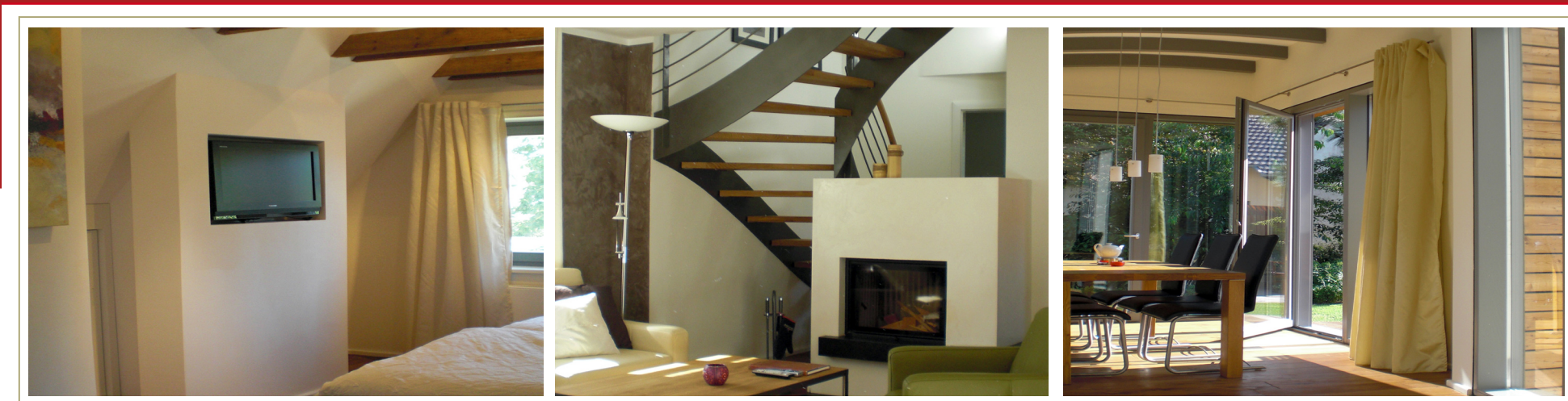
Grundrisse Casa Manfredi



Mit Erscheinen dieser Preisliste verlieren alle vorherigen ihre Gültigkeit. Alle Preise und Angaben Stand 01.01.2010. Änderungen vorbehalten.

Sonstige Leistungen

Kinder: Kinderbett, sowie Hochstuhl werden gerne auf Anfrage unentgeltlich zur Verfügung gestellt.
Internet und Telefon: WLAN und LAN (Internet via Kabel) sind im Haus nutzbar und kostenfrei. Ebenso steht Ihnen eine Telefon-Flat unentgeltlich zur Verfügung (ausgenommen sind kostenpflichtige- sowie Mobilfunknummern).
Reinigungsservice: Das Endgeld für die Endreinigung beträgt 75,- Euro.



Insel der Ruhe und Erholung, ein Ort der Heiterkeit und Gelassenheit...

Nebenkosten: Alle Aufwendungen für Wasser, Heizung und Strom sind inklusive. Ebenso die Erstausrüstung für Bettwäsche, Hand- und Badetücher, Geschirrtücher, Küchenausstattung und Putzgeräte- sowie Putzmittelstellung.

Kurtaxe: Die Fremdenverkehrsabgabe pro Person und Nacht ist nicht inbegriffen. Diese beträgt in der Reisezeit HS 2,00 € (1,00 € ermäßigt), in der Reisezeit ZS und NS 1,00 € (0,50 € ermäßigt). Ermäßigung erhalten: Kinder ab dem 7. Lebensjahr, Schüler, Auszubildende, Studenten sowie Behinderte (mit Ausweis). Kinder bis einschl. 6. Lebensjahr sind befreit.